

# ТЕХНОФАС КОТТЕДЖ

## КАМЕННАЯ ВАТА

Утепление зданий и сооружений высотой до 10 м в системах тонкослойного штукатурного фасада



ТЕХНОФАС КОТТЕДЖ — негорючие плиты из каменной ваты для применения в качестве тепло-, звукоизоляционного слоя в системах штукатурного фасада.



### НЕ ГОРИТ

Плавление волокон каменной ваты происходит при температуре свыше 1000 °С



### ВЫСОКОЕ ТЕПЛОСБЕРЕЖЕНИЕ

Низкая теплопроводность сохраняет тепло внутри дома



### УСТОЙЧИВ К ВЛАГЕ

Высокая устойчивость к кратковременному воздействию влаги



### УСТОЙЧИВ К ВОЗДЕЙСТВИЮ ГРЫЗУНОВ И ПЛЕСЕНИ

Благодаря низкому содержанию органических веществ



### НА ОСНОВЕ БАЗАЛЬТА

Изготовлен на основе горных пород базальтовой группы



### СНИЖАЕТ УРОВЕНЬ ШУМА

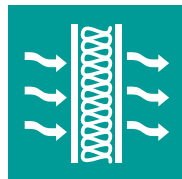
Волокнистая структура плиты хорошо поглощает воздушный звук



КОМФОРТНЫЙ  
МИКРОКЛИМАТ  
В ПОМЕЩЕНИИ



СОКРАЩАЕТ ЗАТРАТЫ  
НА ОТОПЛЕНИЕ

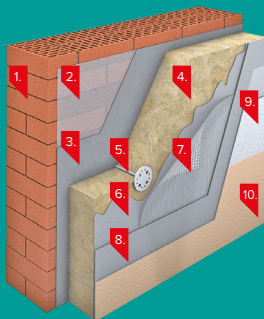


НЕ ЗАДЕРЖИВАЕТ ВЛАГУ  
ВНУТРИ ПОМЕЩЕНИЯ

## Область применения материала

### ТН-ФАСАД Декор

1. Наружная стена
2. Упрочняющая грунтовка
3. Клей для теплоизоляционных плит
4. Каменная вата ТЕХНОФАС КОТТЕДЖ
5. Тарельчатый фасадный анкер
6. Базовый армирующий слой
7. Стеклотканевая сетка
8. Кварцевая грунтовка
9. Декоративная штукатурка
10. Фасадная краска (по необходимости)



### Физико-механические характеристики

Показатель	Ед. изм.	Значение
Теплопроводность $\lambda_{0r}$ , не более	Вт/(м·°С)	0,036
Теплопроводность $\lambda_{D}$ , не более	Вт/(м·°С)	0,036
Теплопроводность $\lambda_{A}$ , не более	Вт/(м·°С)	0,039
Теплопроводность $\lambda_{B}$ , не более	Вт/(м·°С)	0,041
Прочность на сжатие при 10 % деформации, не менее	кПа	20
Прочность при растяжении перпендикулярно лицевым поверхностям, не менее	кПа	10
Содержание органических веществ, не более	%	4,5
Кратковременное водопоглощение при частичном погружении, не более	кг/м <sup>2</sup>	1
Водопоглощение при частичном погружении образцов в течение заданного длительного времени, не более	кг/м <sup>2</sup>	3
Горючесть	степень	НГ
Длина	мм	1200
Ширина	мм	600
Толщина	мм	40–250
Плотность	кг/м <sup>3</sup>	105 (±10)

### Логистические параметры

Упаковка	Геометрические размеры, мм			Количество в пачке		
	Длина	Ширина	Толщина	Плит, шт	м <sup>2</sup>	м <sup>3</sup>
Термоусадочная пленка	1200	600	50	6	4,32	0,216
	1200	600	100	3	2,160	0,216
	1200	600	150	2	1,440	0,216

